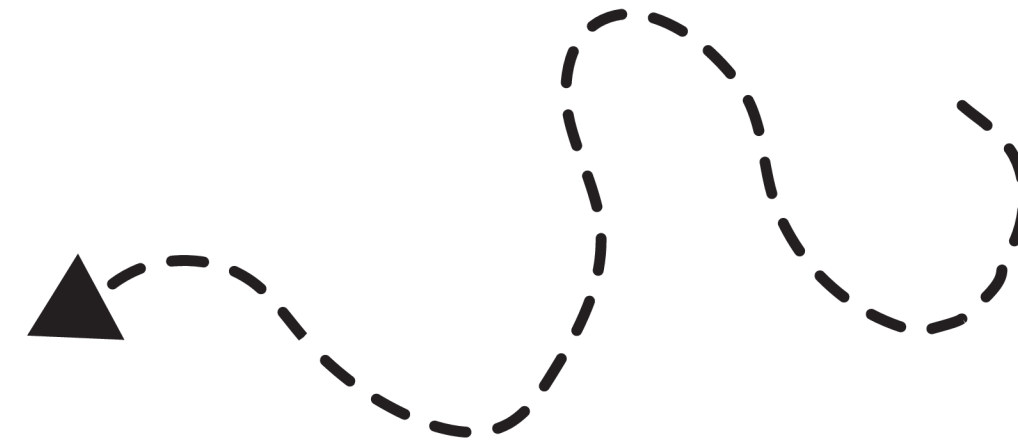


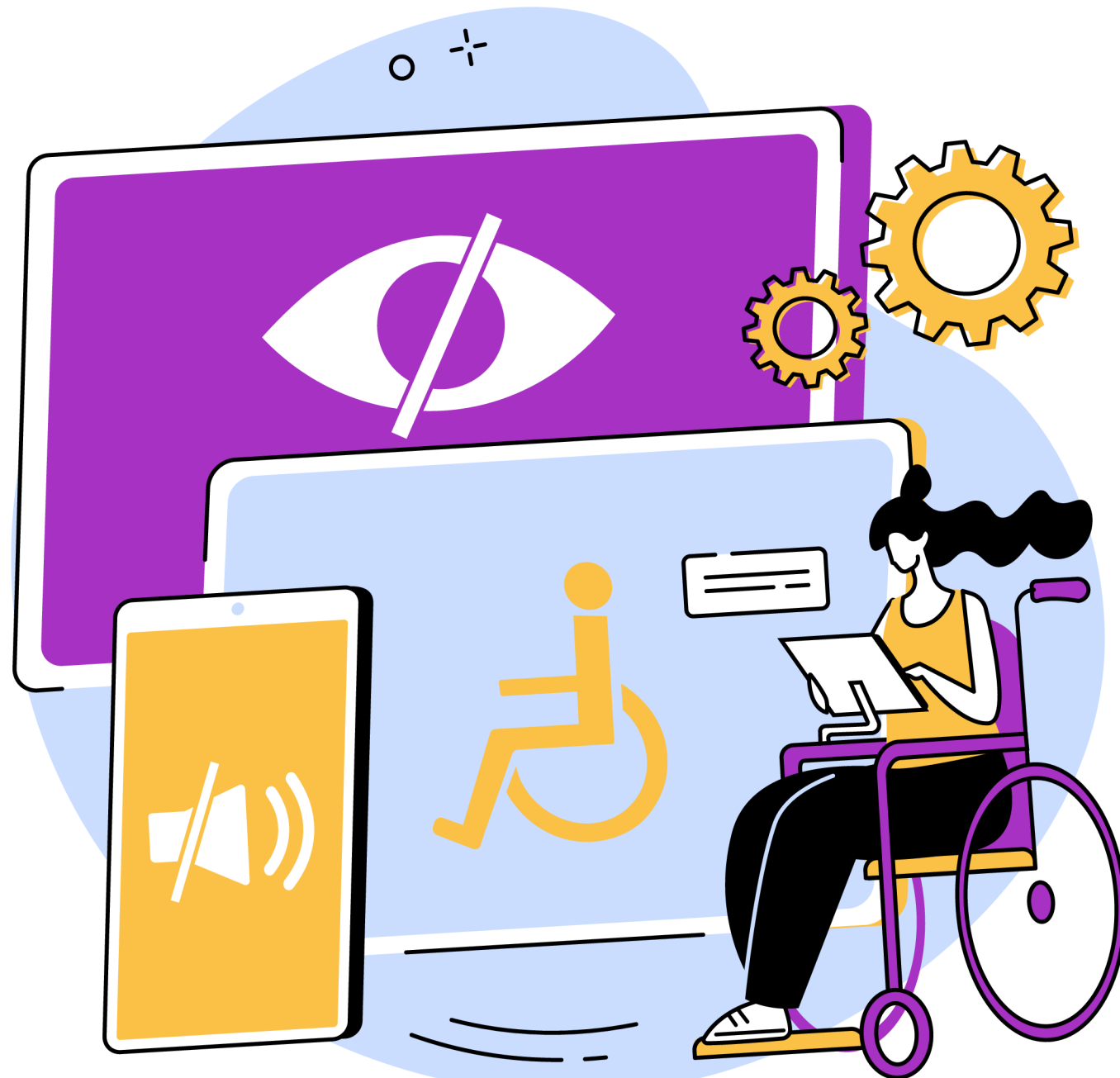
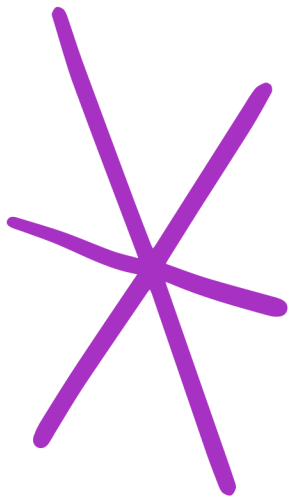
DEFFINUM



Axe 2



Inclure les PESH dans
l'emploi sportif
grâce au numérique



Formation comodale

Optimiser les dispositifs
hybrides pour conjuguer
présence et distance



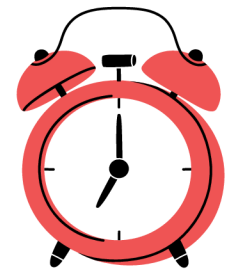


Comodal

Apprenants

présents physiquement

à distance

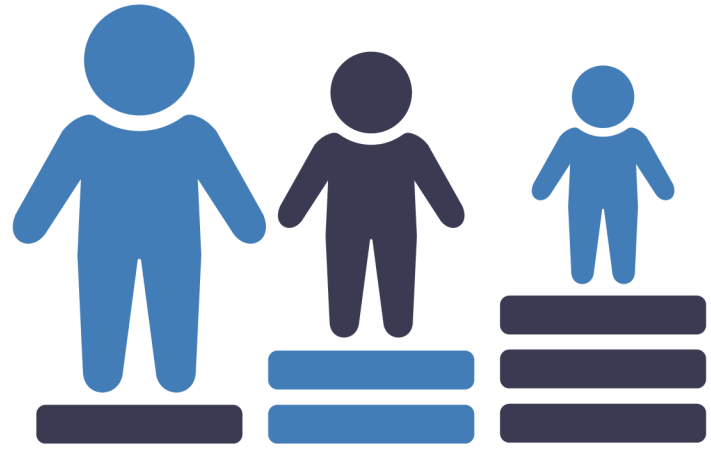


en temps réel



- Répondre aux contraintes de mobilité, d'accessibilité, et de flexibilité des apprenants.
- Maintenir la continuité pédagogique.

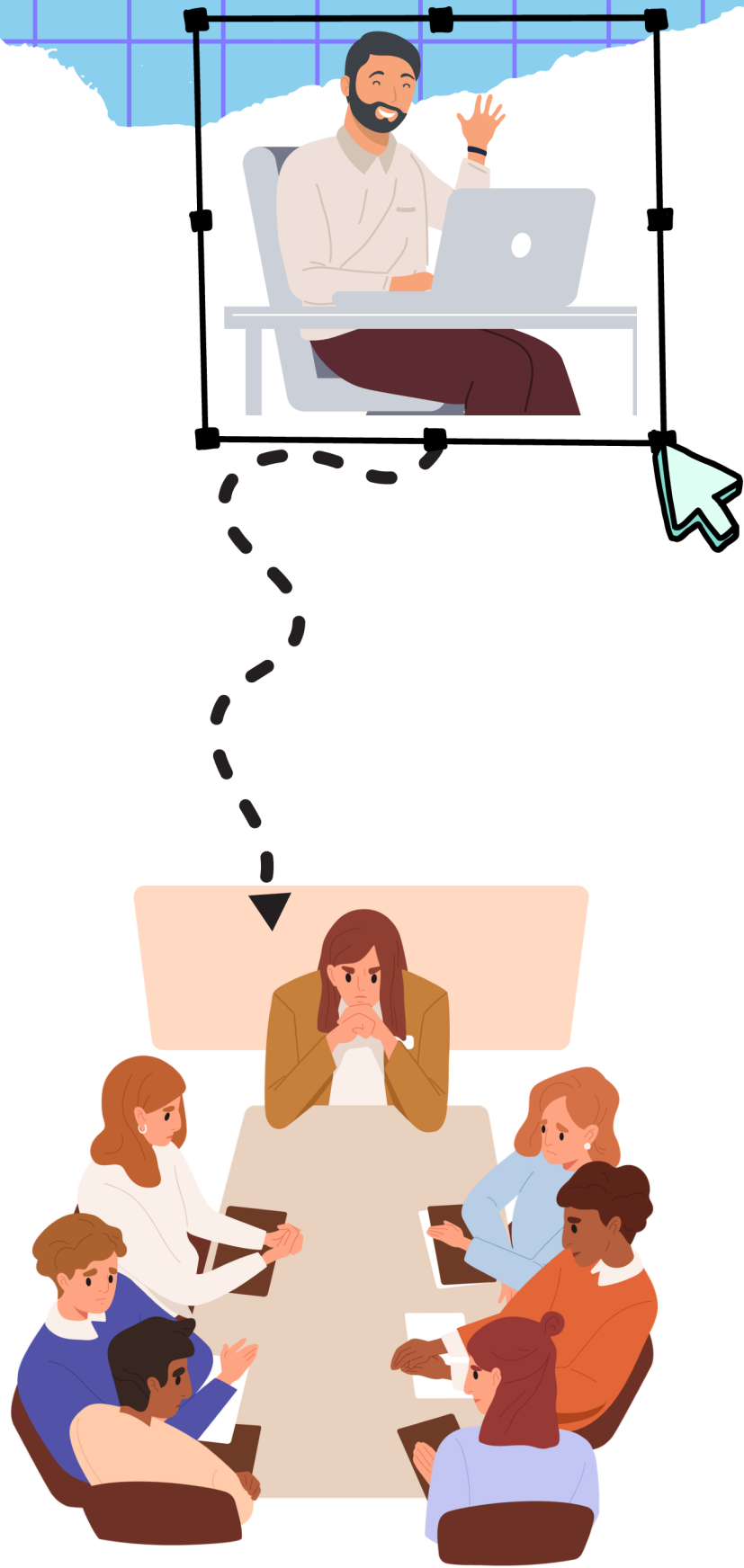
Enjeux



- Garantir l'**équité** entre les apprenants distants et présents
- Maintenir l'**attention** et l'**engagement** des deux publics
- Assurer la **fluidité des interactions**
- **Prévenir l'isolement** du public distant
- Gérer la **logistique** technique (*matériel, son, caméra, réseau....*)



Bonnes pratiques

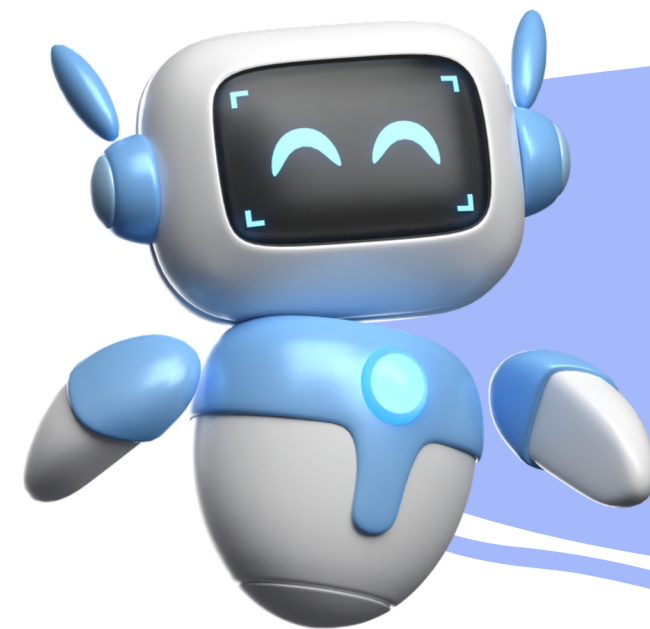


- Préparer un **déroulé adapté** aux deux modalités
- Créer des **moments d'interaction** réguliers (quiz, sondages, brise-glaces)
- Associer des **consignes claires et visibles par tous** (écran partagé, support commun)
- Prévoir un **temps de coordination** avec un co-animateur ou assistant technique si possible
- **Impliquer** les apprenants dans les échanges (chat + micro)

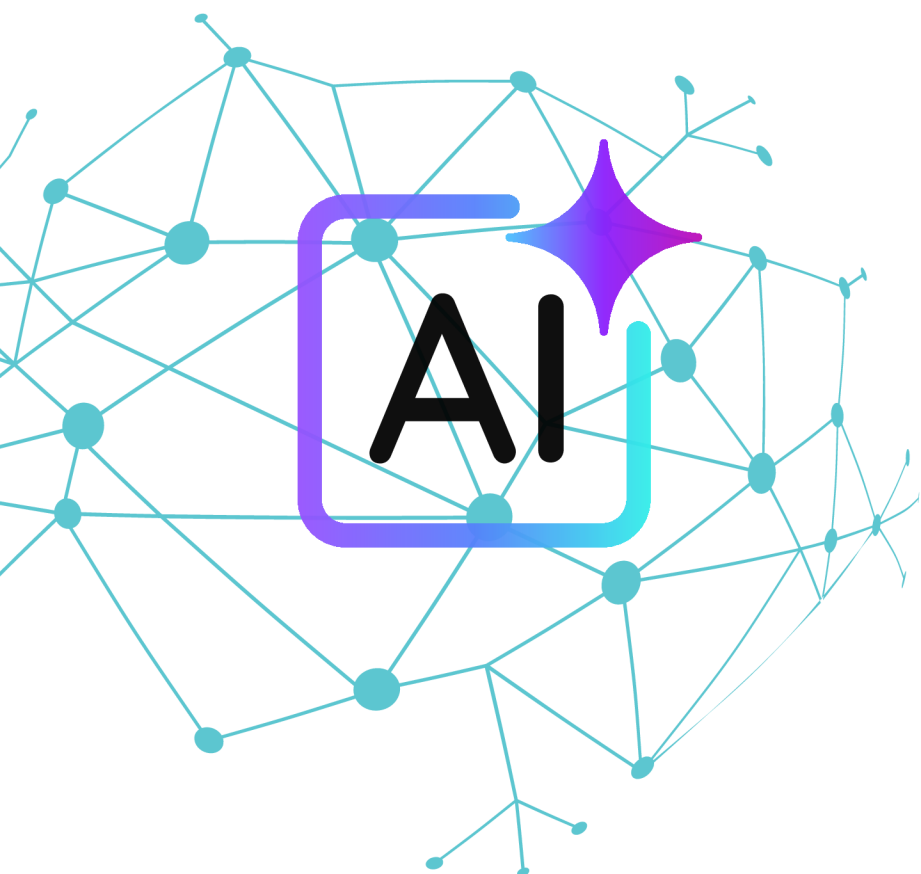
Solutions



**Salle
de cours
dédiée**

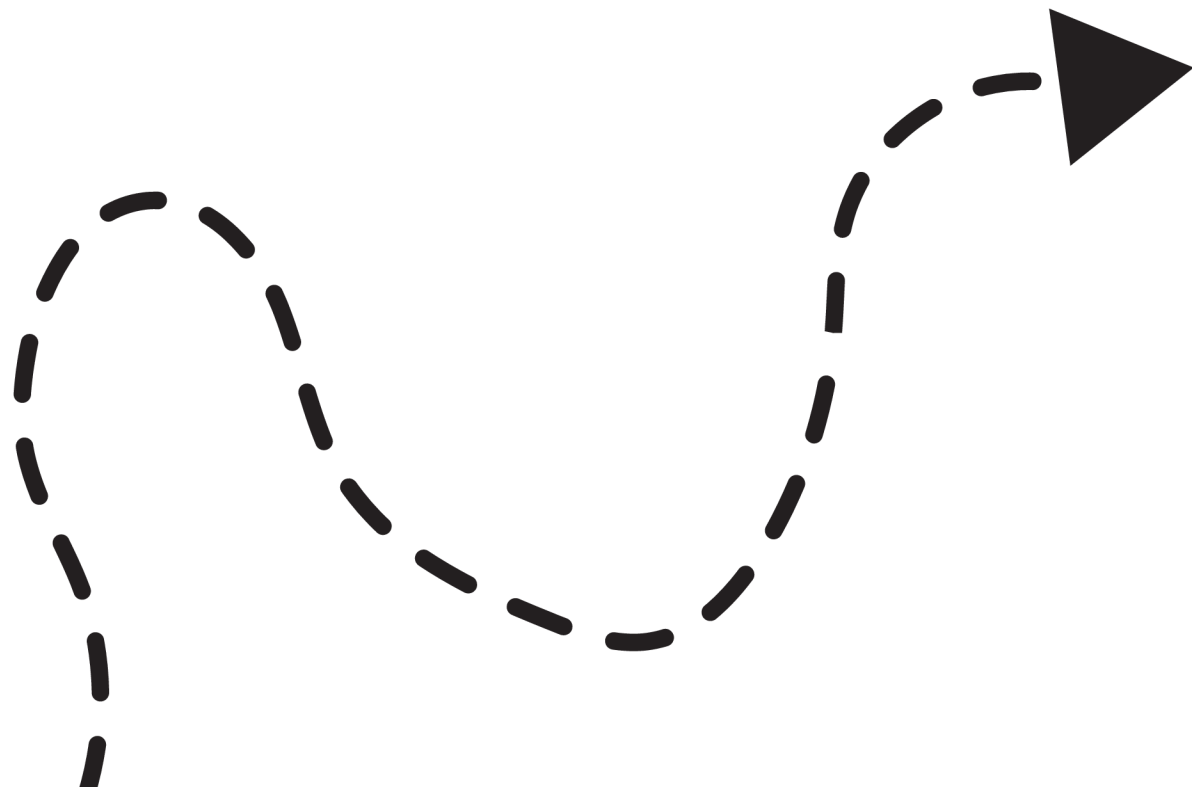
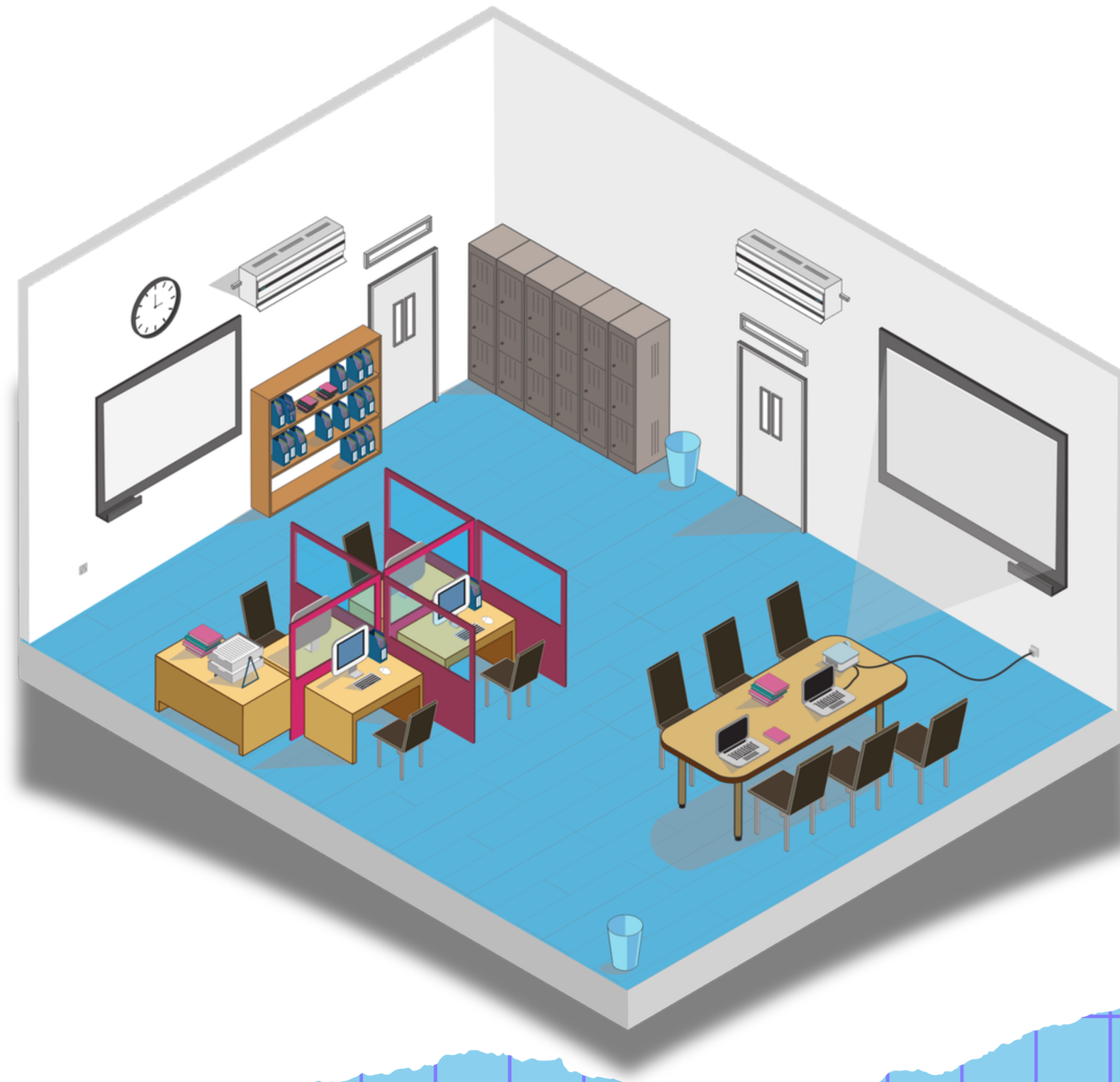


**Robots de
téléprésence**



Visio "basique"

Salles dédiées pour le comodal



Précocis pédagogiques



- Positionner l'animateur pour être visible à la caméra
- Structurer la séance en séquences courtes et rythmées
- Donner la parole alternativement aux distants et présents
- Prévoir un "modérateur" pour gérer le tchat et la technique

Précoc techniques

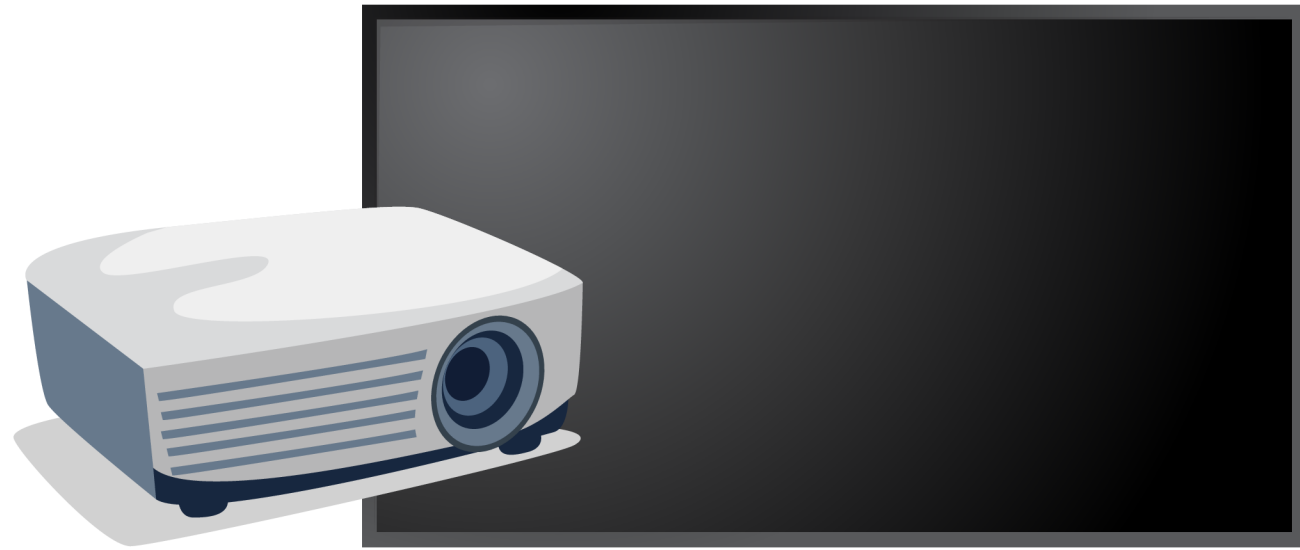


- **Principale** : grand angle ou 360° - Positionnée de façon à couvrir l'ensemble de la salle
- Possibilité de zoom automatique sur l'intervenant
- **Secondaires** pour capturer les interactions en groupe

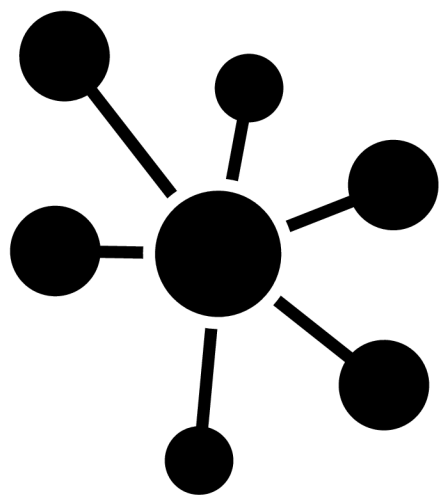


- **Micro-cravates ou de bureau** pour les formateurs
- Micro **omnidirectionnels** de plafond ou de table pour le son de la salle
- Système de **réduction d'écho et de bruit**
- Enceintes de salle optimisées

Précoc techniques



- **Double affichage** : un écran pour le formateur, un autre pour les distants.
- **Projecteurs ou tableaux interactifs (TNI/TBI).**
- **Écrans secondaires** pour visualiser le chat ou les retours distants.
- **Moniteurs** pour suivre le rendu distant en temps réel.

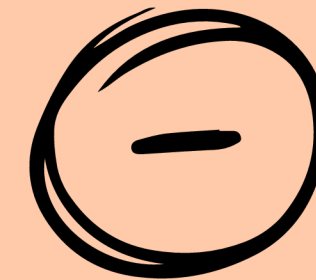


- **Connexion stable** pour la salle de cours (éviter le Wi-Fi seul)
- **Système de secours** (4G/5G ou box secondaire)
- **Normalisation des lieux de connexion en distanciel**



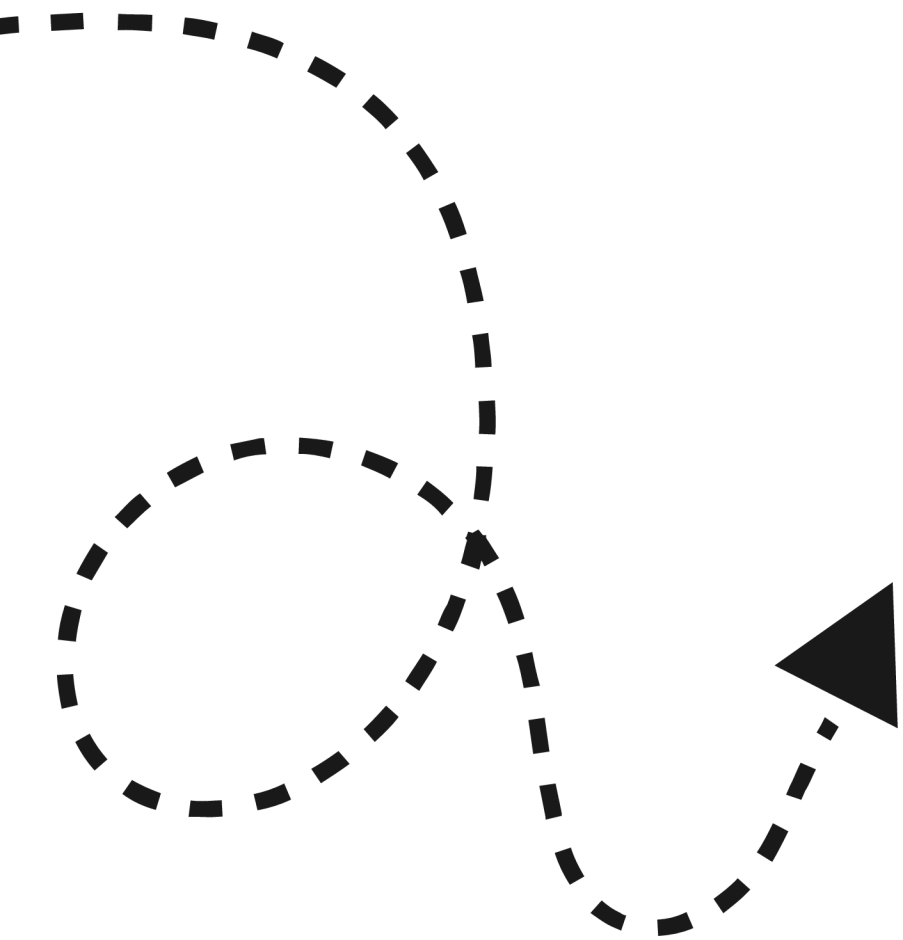
Bonne
immersion pour
les distants

Favorise
l'interaction,
intermodalités

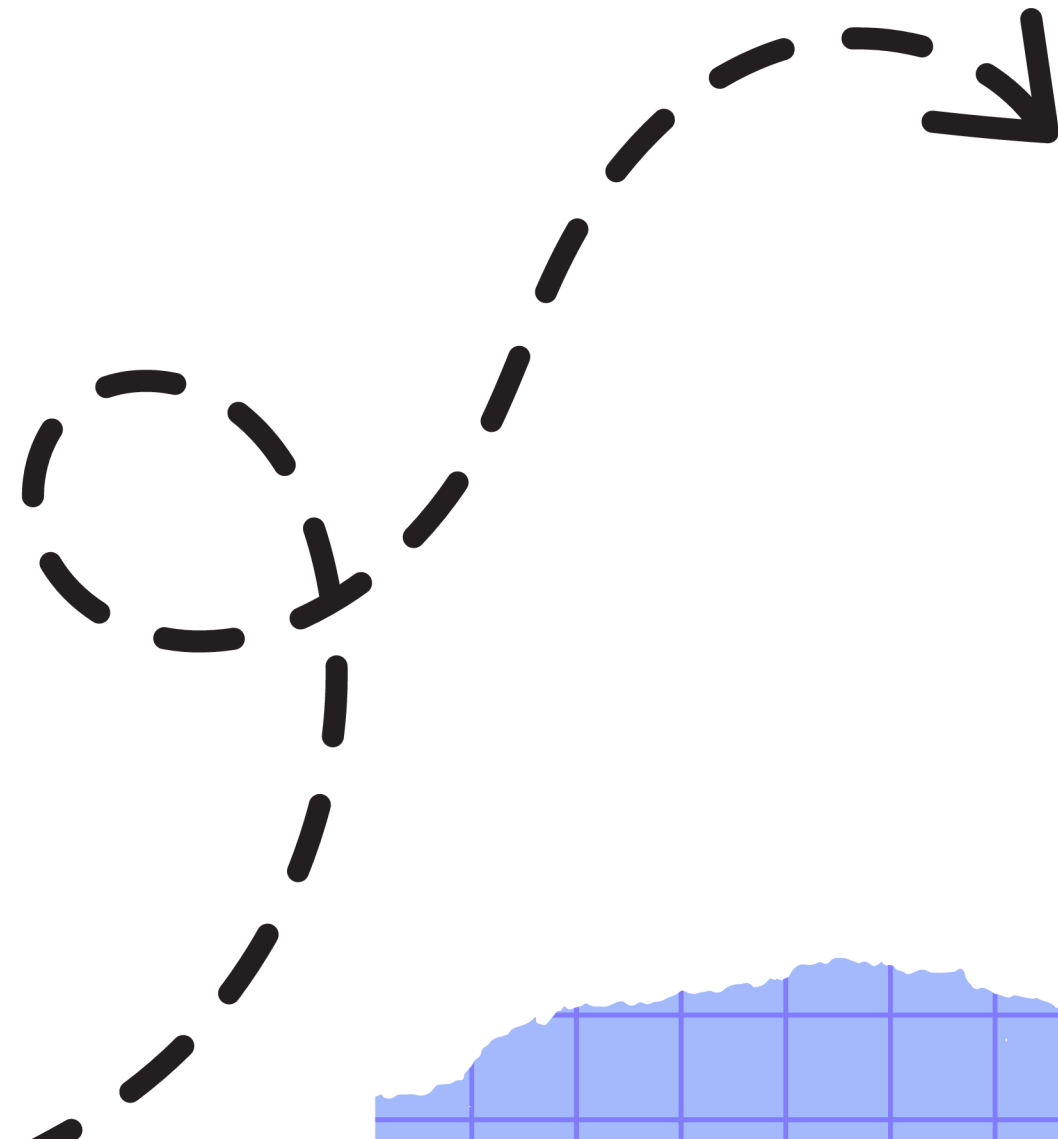
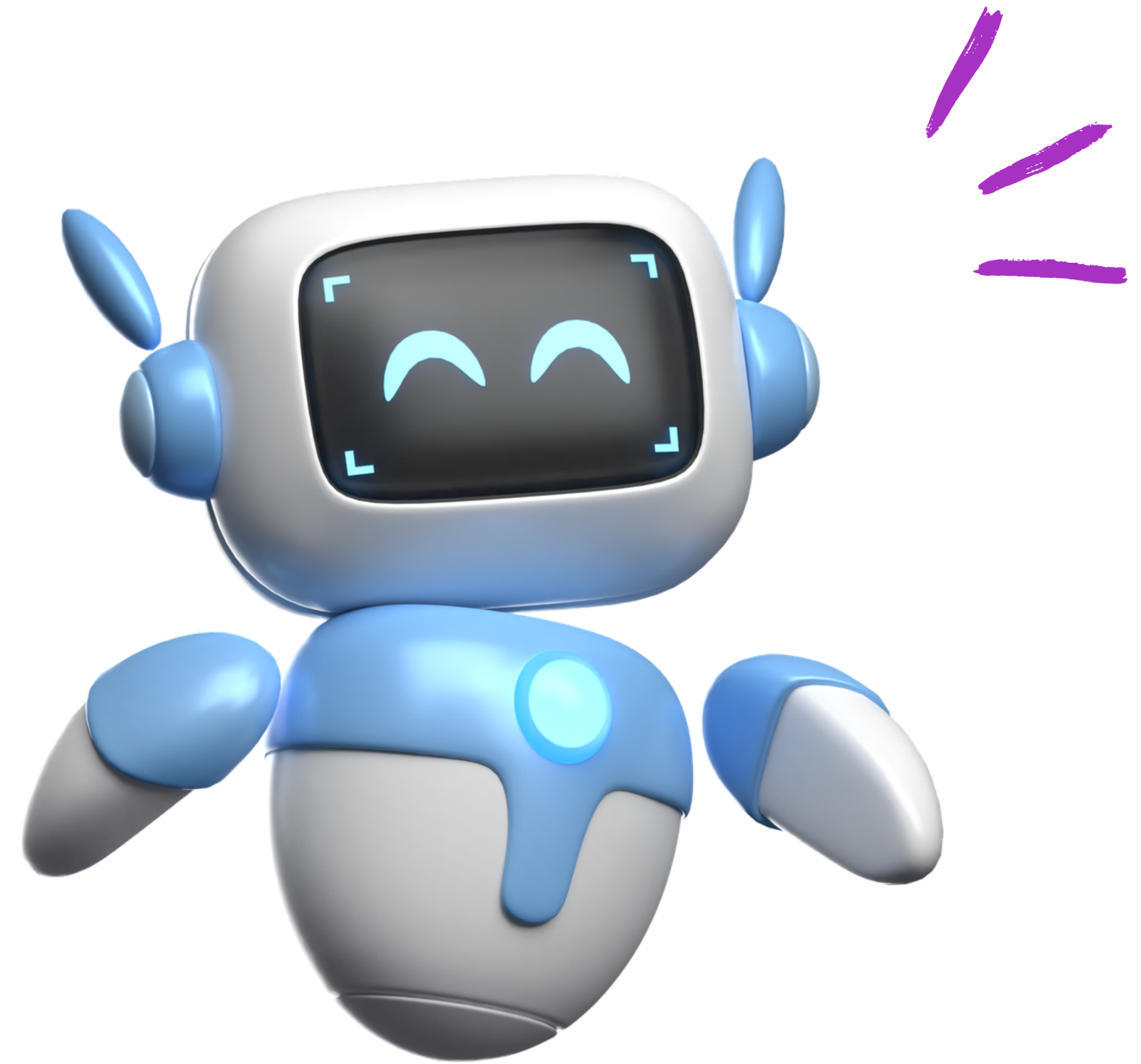


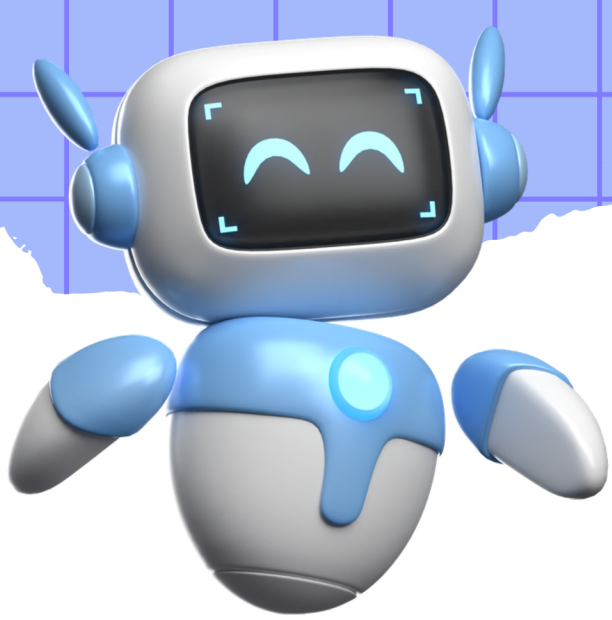
Investissement
matériel et
technique
important

Fatigue
attentionnelle pour
le formateur



Robots de téléprésence

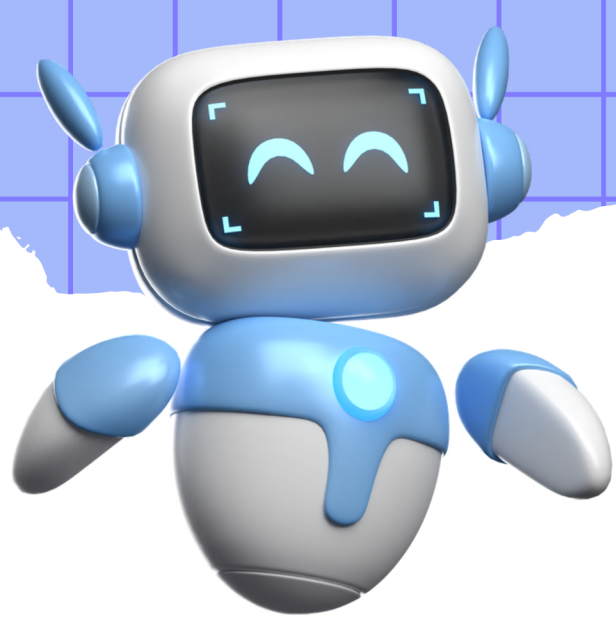




Précocis pédagogiques

- **Sensibiliser** le groupe en présentiel au robot
- Désigner un **tuteur du robot** parmi les apprenants en présentiel
- Identifier les **usages pertinents** (mobilité, interactions)
- **Intégrer** les robots dans les dynamiques de groupe (déplacement, position)



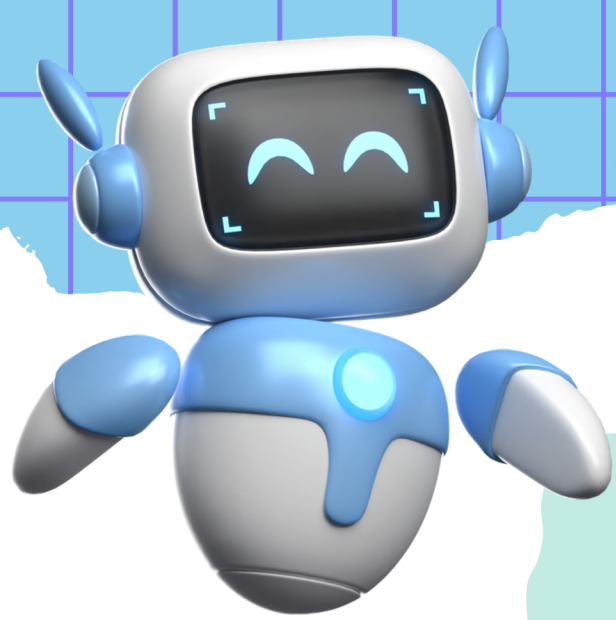


Précoc techniques

Connexions internet stables

- **sur le lieu de la formation**
 - **et sur le lieu de l'apprenant distant**
-
- **Espace de circulation dégagé** pour les déplacements du robot
 - Station de **recharge accessible**
 - **Support technique disponible** en cas de dysfonctionnement

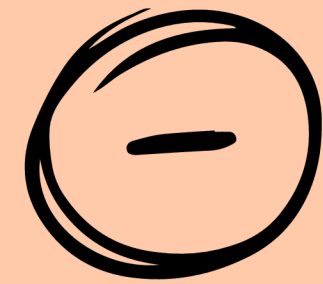




Forte immersion
pour le participant
distant

Aytonomie de
deplacement,
meilleure inclusion

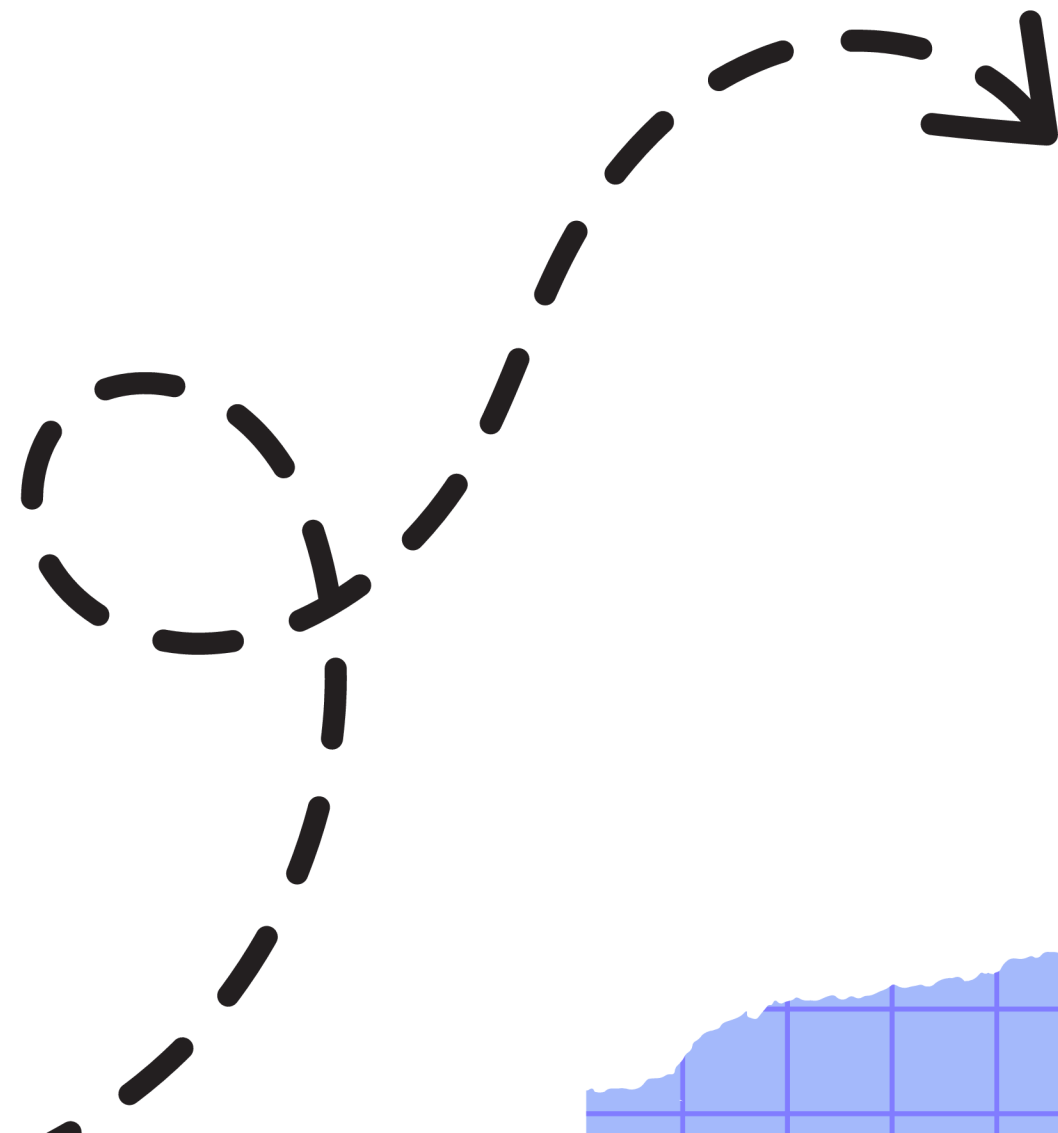
Possibilité de prêt
du robot via
L'Education Nationale



Fragilité technique
(connexion,
batterie, obstacles
physiques)

Nécessite un
encadrement
logistique renforcé

Visio "classique"



Précocis pédagogiques



- **Structurer** les séquences : alternance théorie/interactions
- Utiliser les **outils d'interaction intégrés** : sondages, chat, écran partagé
- **Intégrer** l'apprenant distant dans les travaux de groupe
- Clarifier les règles de **prise de parole**



Précoc techniques

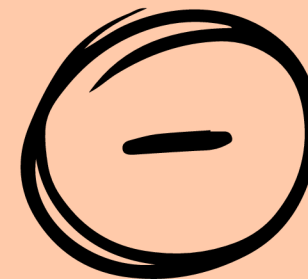


- **Connexion internet stable des 2 côtés**
- **En présentiel** : ordinateur avec webcam HD et micro intégré ou externe, enceinte externes
- **Apprenant en distanciel** : écouteurs ou casque pour éviter les échos
- Plateforme de visio fiable



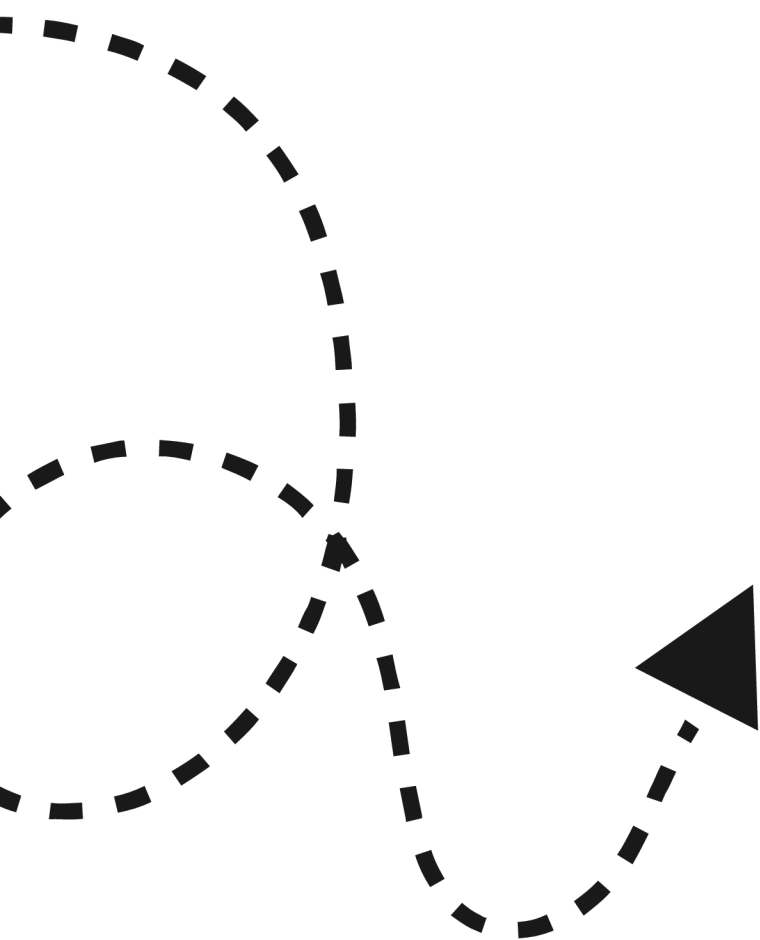
Accessible à tous
rapidement

Facile à organiser
et à dupliquer

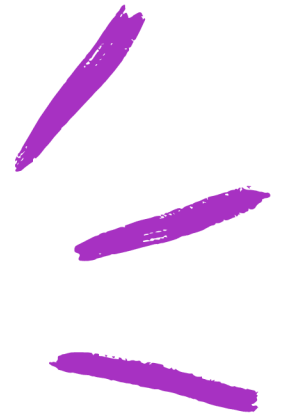
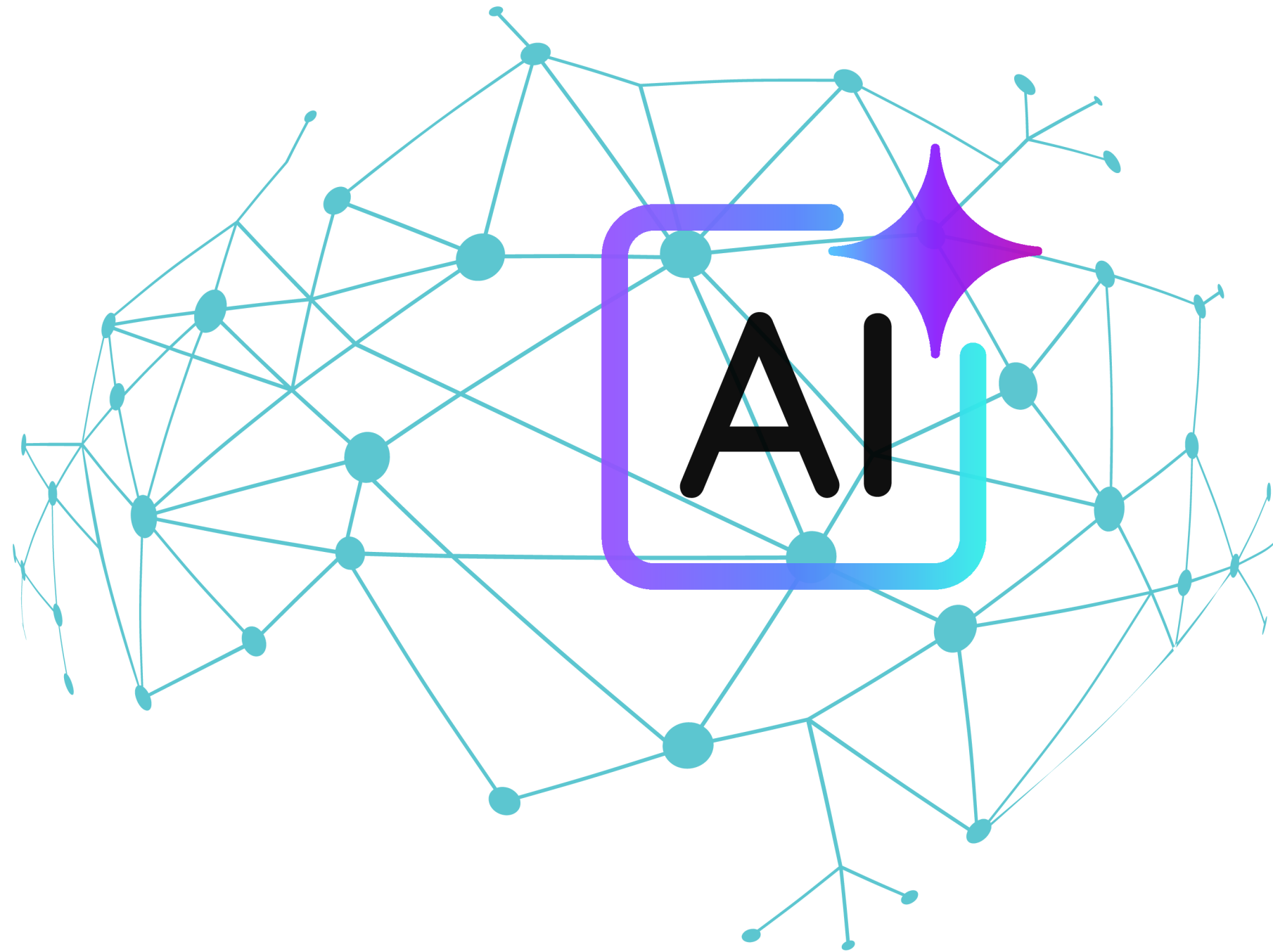
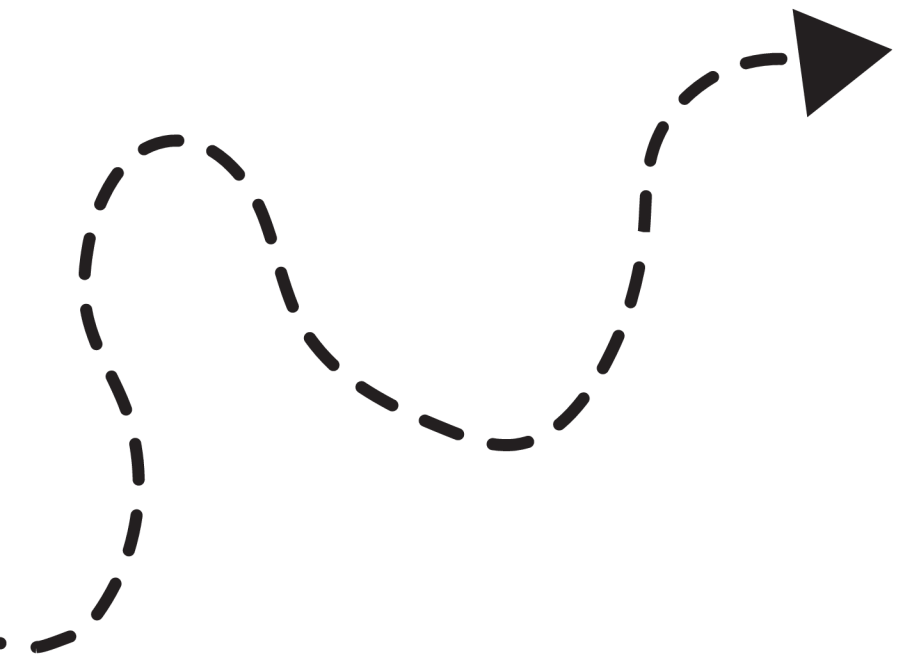


Peu d'interaction
naturelle avec les
présents

Moins engageant,
risque de passivité



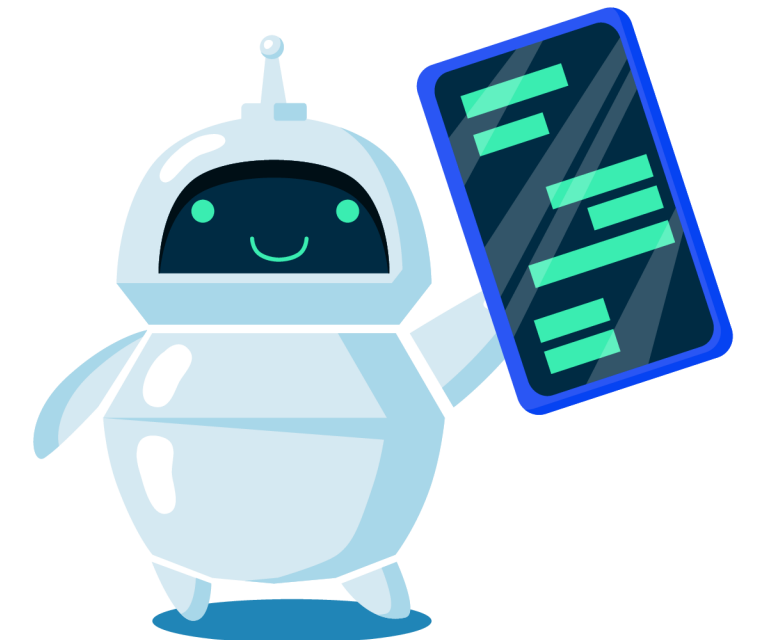
Zoom sur l'IA



Zoom sur l'IA



- **Outils intégrés aux dispositifs de visioconférence** : transcription en direct, sous-titres, traduction, synthèse vocale
- **Préparation de supports** : assistance à la création de supports adaptés (présentiel / distanciel)
- **Assistants pédagogiques** : personnalisation de l'apprentissage, aide à la compréhension, réponses aux questions...
- **Suivi et capitalisation** : analyse des interactions, production de résumés, comptes rendus et ressources réutilisables.



Conclusion et recommandations

- **Adapter** le dispositif selon objectifs, moyens, public
- L'**ingénierie pédagogique est la clé** pour réussir
- **Anticiper** les usages de demain : IA, interopérabilité, flexibilité

